

報道関係各位

## 中国でのエリアマーケティングサービスに向けてテスト運用を開始 ～中国初となるGISエリアマーケティング・プラットフォームを企業に提供～

グリーン・インフラ事業のリーディングカンパニーである国際航業グループ（国際航業ホールディングス株式会社 本社：東京都千代田区 代表取締役社長：呉 文 繡）傘下の国際航業株式会社は、このたび、高德軟件有限公司（本社：北京市、CEO：成从武、以下「高德」）と、中国でのGIS（Geographic Information System：地理情報システム）を利用したエリアマーケティング事業実施に向けた覚書を締結し、提供サービスのテスト運用を開始します。

消費経済が急速に発展している中国では、流通・小売業や物流業、外食産業などの企業が行う店舗開発、顧客管理、物流管理などに必要不可欠なエリアマーケティングサービスへのニーズが高まっています。国際航業グループと高德は、中国市場に進出を計画し、あるいは事業展開を加速させている企業に対して、中国主要地域でのマーケティング情報をGISで分析し、インターネットによる地図配信サービスにより分析結果を表示するエリアマーケティング・プラットフォームを構築し提供します。

地図配信サービスは、高德が提供する「MapABC」サービスを利用します。さらに、中国国内の統計データが未整備な点に着目し、高德は世帯データや収入・支出データ、商業施設のデータ、建築確認データなどを「経済環境データ」として主要都市から整備を行い、本プラットフォーム上に搭載します。GISシステムは、日本市場で10年以上の実績を持つ国際航業グループのGISエリアマーケティングツール「EarthFinder」を利用し、国際航業グループがこれまで蓄積してきたマーケティング・ノウハウと、高德の「MapABC」、「経済環境データ」とともに、中国市場に適した形で融合・カスタマイズし、店舗立地の条件分析や選定、競合他社による売り上げ増減の予想、最適なエリアプロモーションの設定などが行えるプラットフォームサービスとして提供していきます。

国際航業グループは、2011年1月から日本企業向けにテスト運用を開始します。本格サービスの開始は2011年4月を予定しており、中国市場への新規出店等を計画している日本企業から案内を開始し、その後、中国企業を含む海外企業へ拡げていく予定です。同時に、現地におけるマーケティングリサーチサービスやコンサルティングサービスも開始します。

国際航業グループは、これまで官公庁向けに提供してきた空間情報コンサルティング技術を、民間企業のニーズに合わせたサービスへとその領域を拡大すると共に、海外市場に向けたグローバルなサービスの開発も積極的に行っていきます。

【サービスの特長】

・GIS - ASPサービス

「経済環境データ」を用いた商圈分析機能、エリア分析機能、ジオコーディング機能による顧客（企業）データの分析するプロモーション分析、ハフモデルなどの売上予測機能などを標準機能として提供いたします。

・マーケティングリサーチ

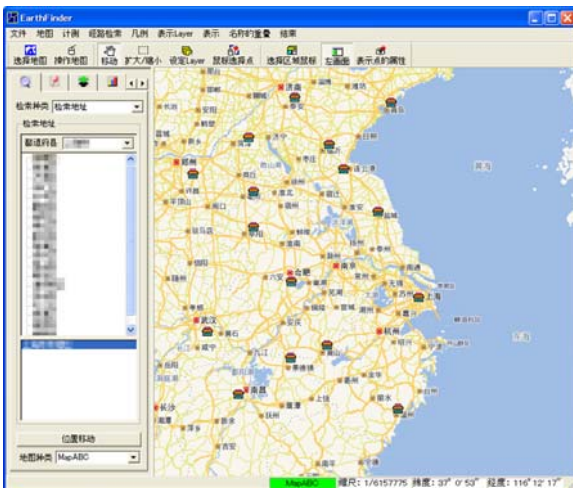
出店候補地近辺の競合店調査、交通量調査、商圈調査（人口／昼夜間）、アンケート、ヒアリング等を実施いたします。

・カスタマイズ

お客様のニーズに合わせて、ASPで提供するアプリケーションなどカスタマイズや調査項目内容のカスタマイズをいたします。店舗管理だけでなく、顧客管理やプロモーション管理、営業員管理などにも対応可能です。

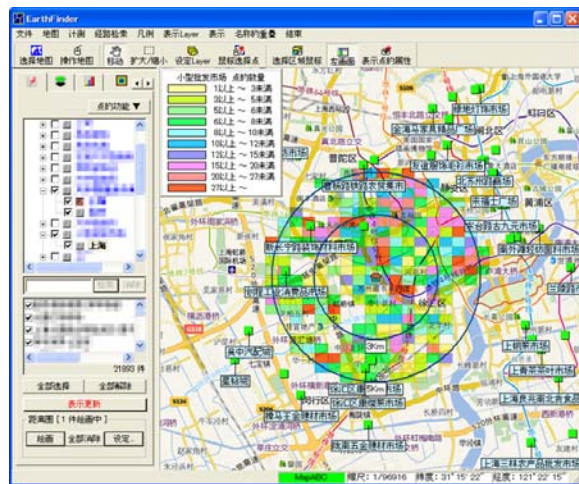
【サービスイメージ】

＜中国地図を使ったエリアマーケティング＞



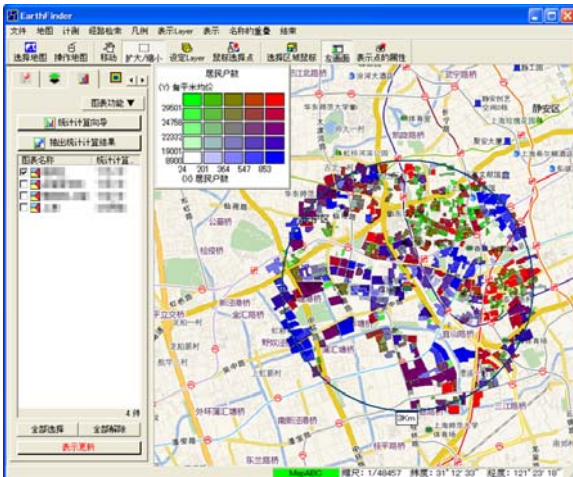
中国地図上に店舗データをプロット表示

＜上海地区；店舗件数のメッシュ集計＞



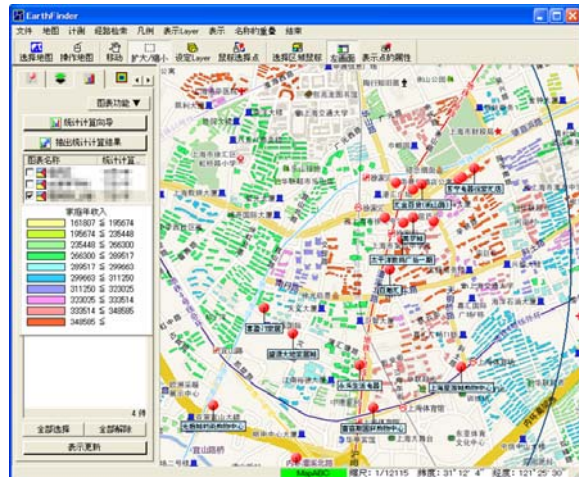
小型批发市場の店舗数をメッシュ集計表示

＜上海地区；居民区別のエリア特性分析＞



居民区別の居民戸数／平米均价のクロス集計表示

＜上海地区；居民楼別の居住者属性分析＞



居民楼別の年収データ集計結果による色分け表示

**【お問い合わせ先】**

国際航業ホールディングス株式会社 コーポレート・コミュニケーション部：鈴木、川幡  
TEL：03-3288-5704  
e-mail：press@kkc.co.jp URL：http://www.kk-grp.jp/

**〈ご参考〉****【国際航業株式会社について】** <http://www.kk-grp.jp/>

国際航業株式会社は、「グリーン・インフラ事業」を展開する国際航業グループ傘下の事業会社で、空間情報コンサルティングのリーディングカンパニーです。創業以来60余年にわたり、常に最先端の空間情報技術を開発し、高精度の計測データと高精細な画像データに各種統計情報を加え、付加価値の高い空間情報の提供を行う空間情報コンサルティング事業をコアビジネスとしてきました。現在、“3次元”“リアルタイム”“ユビキタス”という視点から、「いつでも、どこでも、何でも、誰も」が、様々な情報を取得し活用できる社会づくりを目指しています。

**【高德軟件有限公司について】** <http://www.autonavi.com/>

高德軟件有限公司は、2010年アメリカのナスダックに上場した高德ホールディングスの事業子会社で、2002年に設立され、資本金は8000万人民币元、中国におけるデジタルカーナビ地図の甲級測量ライセンスを持っています。インターネット地図サービスについて高德軟件は、Google、Sina、Alibaba、Microsoft bingなど、約6500個のポータルサイトに地図サービス「Map ABC」及び地図API（Application Programming Interface）を提供しております。また、自社開発のモバイルソフトである「迷你地図<sup>TM</sup>」ユーザー数は500万人を超えており、ユーザーから非常に高い評価を得ています。